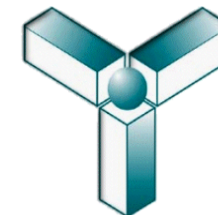


# Vendita / Locazione

## Complesso Industriale



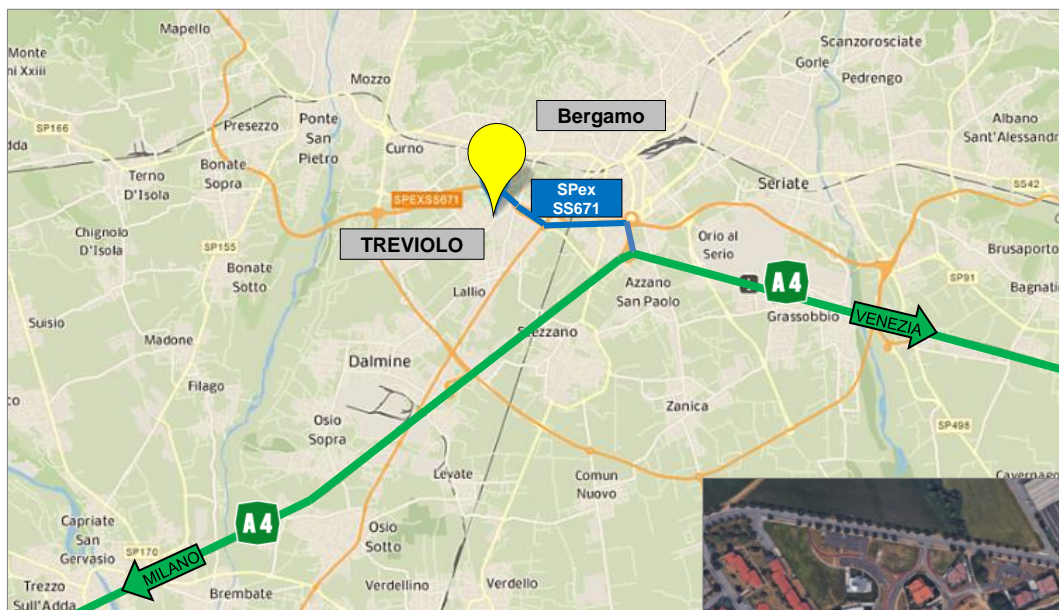
Lombardia  
immobili d'impresa



Treviolo – BG – Viale Europa, 9

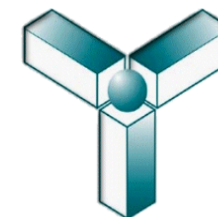


# Localizzazione



Il complesso immobiliare è situato nella zona industriale del Comune di Treviolo, a ovest della Città di Bergamo.

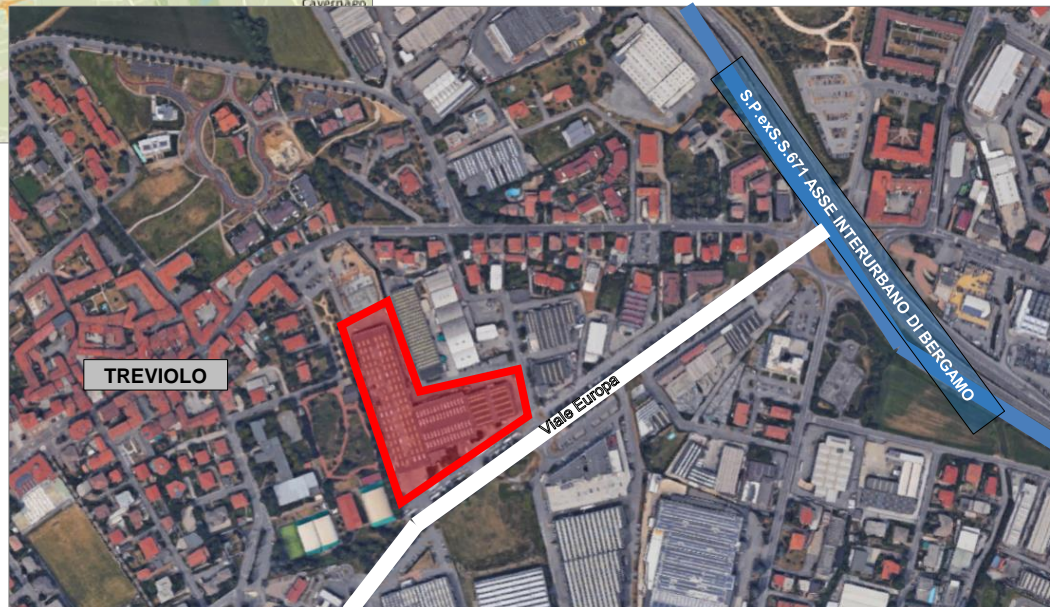
Visualizza su  
Google Maps



Lombardia  
immobili d'impresa



L'accessibilità è garantita dalla prossimità con la S.P. ex S.S. 671 nel tratto 'Asse Interurbano di Bergamo' e da questo all'Autostrada A4 'Milano - Venezia' tramite il casello di Bergamo.



Treviolo – BG – Viale Europa, 9



# Descrizione e consistenze

Laboratorio A	mq. 5.325 circa	Uffici Piano terra	mq. 115 circa
Laboratorio B	mq. 2.710 circa	Uffici Piano Primo	mq. 165 circa
Laboratorio C	mq. 1.610 circa	Uffici Piano Secondo	mq. 70 circa
Magazzino	mq. 25 circa	Alloggio di Servizio	mq. 95 circa
Locali Tecnici	mq. 45 circa	Servizi	mq. 55 circa

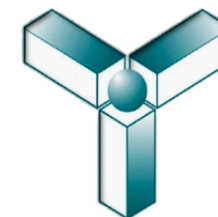
Il complesso, completamente recintato e indipendente, è servito da quattro passi carrai e consente transito e sosta per le operazioni di carico/scarico negli ampi spazi esterni pavimentati, sui quali è inoltre installata una pesa per mezzi pesanti.

Gli immobili sono in struttura prefabbricata; i reparti produttivi, suddivisi in tre corpi di fabbrica di due campate ciascuno, sono serviti da sedici ingressi per automezzi pesanti e forniti di tre carroponete da 6 t.

La palazzina uffici, si sviluppa su tre piani fuori terra in adiacenza al fronte principale e gode di ingresso pedonale dedicato; al secondo piano è presente un appartamento di servizio.

Completo di impianti, cabina elettrica da 1.060Kw, ed in buono stato di manutenzione.

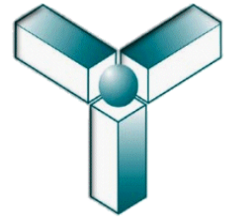
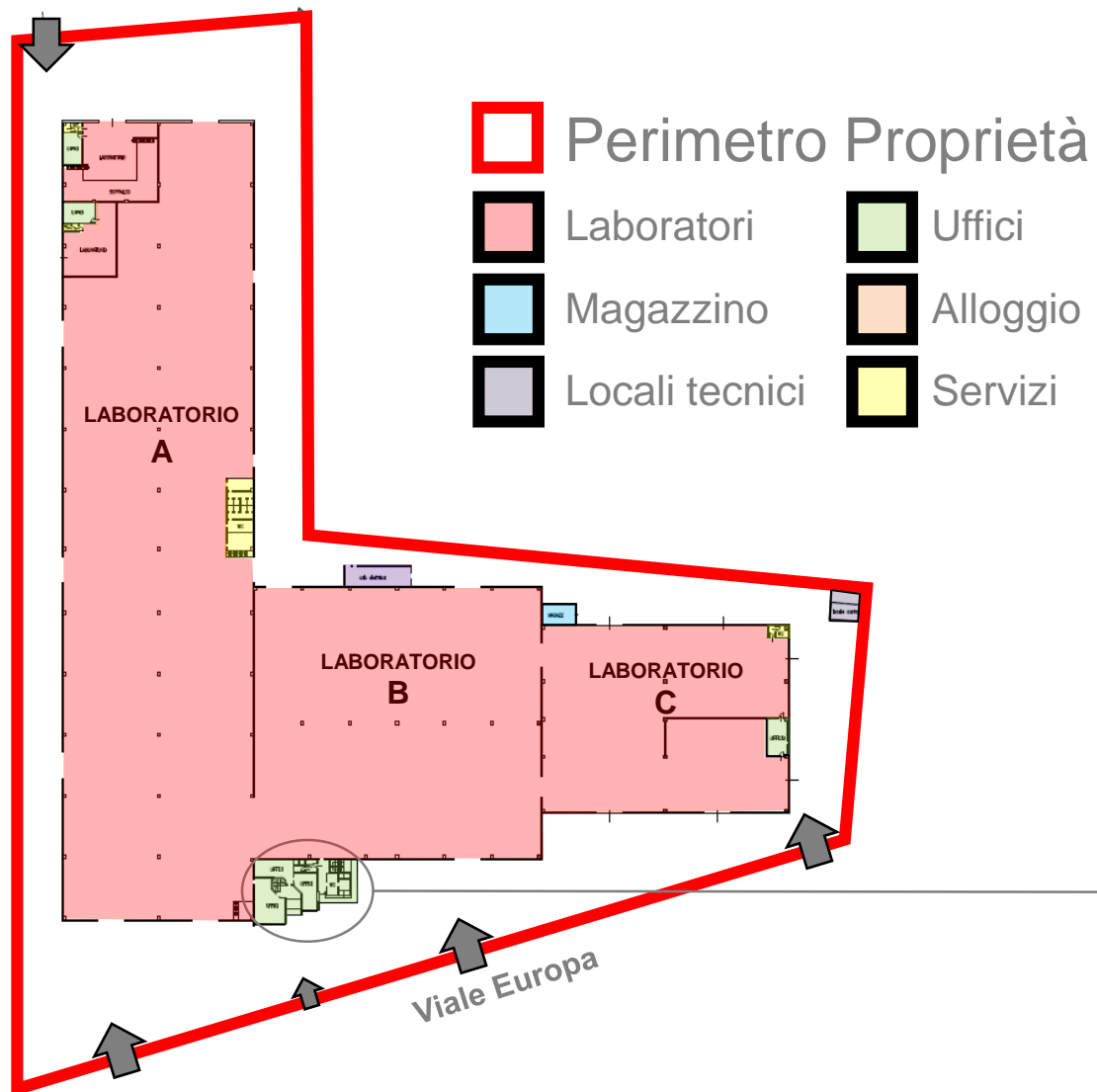
Attestato di Prestazione Energetica in fase di elaborazione.



Lombardia  
immobili d'impresa



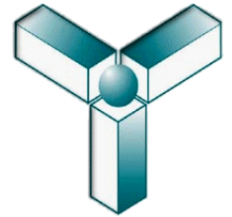
# Planimetrie



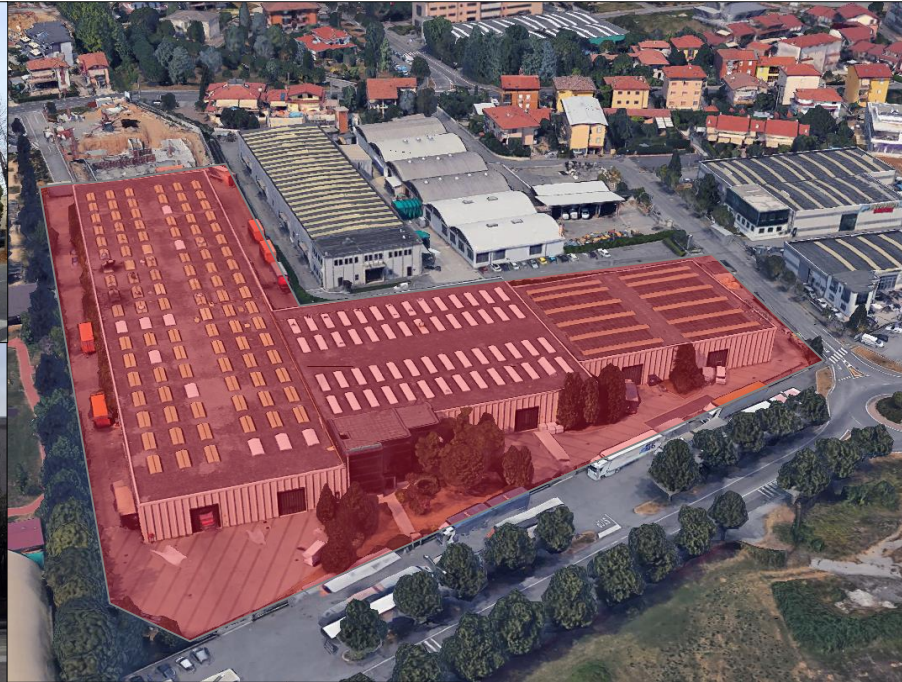
Lombardia  
immobili d'impresa



# Immagini

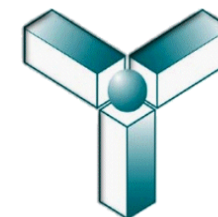


Lombardia  
immobili d'impresa



Treviolo – BG – Viale Europa, 9





Lombardia  
immobili d'impresa

Centro Direzionale "La Piazza"  
Via Mazzini 70/f  
20056 Trezzo sull'Adda (MI)  
Tel. +39 02 90961455  
[www.lombardiaimmobili.it](http://www.lombardiaimmobili.it)  
[info@lombardiaimmobili.it](mailto:info@lombardiaimmobili.it)



Il presente è redatto a scopi puramente illustrativi e pertanto non può costituire, in alcun modo, elemento contrattuale. Tutti i diritti sono riservati. È vietata qualsiasi utilizzazione, totale o parziale, la rielaborazione, diffusione o distribuzione dei contenuti senza previa autorizzazione scritta.

